

TENAZIT®

KOVAX

"Una impecable preparación de la superficie garantiza un 50% de ahorro en el tiempo de pulido."



**HECHO
EN JAPÓN**

Sistema de Lijado **PREMIUM**



Soluciones
en **Abrasivos®**

www.austromex.com.mx

Para una preparación de superficie perfecta

SuperAssilex®

- Lijado en metal antes de la aplicación del primer
- Lijado del primer
- Lijado de pintura nueva y vieja
- Reparación de facias o plásticos
- Recomendable para pinturas a base agua y High Solid Clean



ULTRAGRIP® Sistema de sujeción gancho-felpa.

Tamaño	75 mm Sin perforaciones	125 mm 7 perforaciones	152 mm 15 perforaciones	170 mm x 130 mm (precortado a 130 mm x 85 mm)		
TIPO	Café	Azul	Amarillo	Lima	Naranja	Rosa
	K-220 K-240 K-280	K-320 K-360 K-400 K-500 K-600	K-800	K-1000	K-1200	K-1500

Hojas de Lija *SuperAssilex*

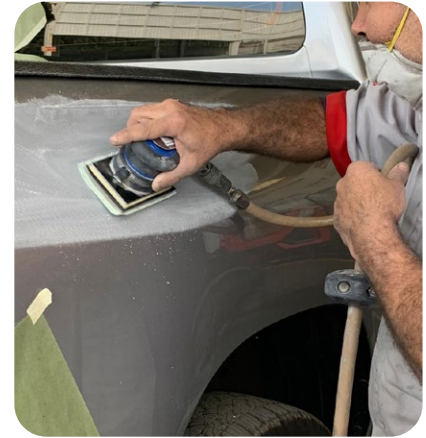
Lijado en Seco

Características

- Innovador respaldo de látex.
- Superflexibles.
- Cada grano tiene un color diferente.
- Con sistema de sujeción **ULTRAGRIP**.

Beneficios

- Apta para cualquier superficie gracias a su gran flexibilidad.
- Acabado sin rayas profundas. Ideal para pinturas base agua y transparente de altos sólidos.
- Se elimina el proceso del secado.
- Se puede ahorrar 50% del tiempo comparado con las hojas de lija convencionales.
- Su uso previene el cansancio del operador.



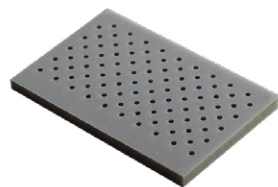
HERRAMIENTA

Lijadora Neumática Orbital	Respaldo ULTRAGRIP para Máquina 2514
 <p>Para hojas de lija Clave 2514 Máx. RPM 8 500 Órbita de 3 mm Ruido 76 dB. Consumo de aire de 340 L/min. Respaldo ULTRAGRIP</p>	 <p>Clave 4930 71 x 106 mm  1</p>

Dimensiones	Clave	Color	Grano	
170 x 130 mm 6-2/3" x 5-1/8"	3270	● Café oscuro	AS-220	50
	3220	● Café	AS-240	25
	3271	● Café claro	AS-280	50
	3221	● Azul Marino	AS-320	25
	3272	● Océano	AS-360	25
	3222	● Azul Cielo	AS-400	25
	3273	● Azul cielo suave	AS-500	50
	3259	● Azul Agua	AS-600	25
	3223	● Amarillo	AS-800	25
	3274	● Lima	AS-1000	25
	3224	● Naranja	AS-1200	25
	3225	● Rosa	AS-1500	25



RESPALDOS EXCLUSIVOS



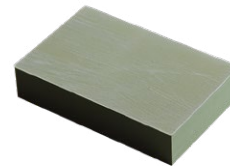
(Multiperforado)
Clave **3229**
100 x 150 mm  2



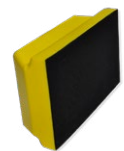
(Multiperforado)
Clave **3228**
75 x 120 mm  4



Clave **4914**
75 x 120 mm  4



Clave **4915**
78 x 123 mm (Block)  2



Clave **3214**
70 x 114 mm (Tacón)  1

Discos de Lija Autoadheribles *SuperAssilex*

Características

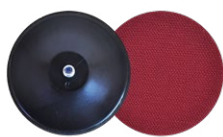
- Innovador respaldo de látex.
- Superflexibles.
- Cada grano tiene un color diferente.
- Con sistema de sujeción **ULTRAGRIP**.

Beneficios

- Apta para cualquier superficie gracias a su gran flexibilidad.
- Acabado sin rayas profundas. No se ve ningún rayado después del pintado. Ideal para pinturas base agua y transparente de altos sólidos.
- Se elimina el proceso de secado.
- Se puede ahorrar 50% del tiempo comparado con las hojas de lija convencionales.

HERRAMIENTAS

Lijadora Neumática Doble Acción	Lijadora Neumática	Lijadora Neumática de Acción Central
 <p>Para discos de (3") Clave 2510 Máx. RPM 15 000 Órbita de 3 mm. Peso 0.62 kg. Ruido de 78 dB. Consumo de aire 275 L/min. Respaldo ULTRAGRIP</p>	 <p>Para discos de (5") Clave 2540 Máx. RPM 12 000 Órbita de 5 mm. Ruido de 78 dB. Consumo de aire 380 L/min. Para discos -PSA-</p>	 <p>Para discos de (5") Clave 2541 con sistema de extracción de polvo Máx. RPM 12 000 Órbita de 5 mm. Ruido 78 dB. Consumo de aire 380 L/min. Respaldo ULTRAGRIP (7 perforaciones)</p>
Respaldo ULTRAGRIP para Máquina 2510	Respaldo liso para Máquina 2540	Respaldo ULTRAGRIP para Máquina 2541



Clave **45632**
70 mm
1



Clave **4927**
125 mm
(Sin perforaciones)
Para discos -PSA
1



Clave **4928**
125 mm
(7 perforaciones)
1

Dimensiones	Clave	Color	Grano
75 mm 3" Sin perforaciones	3230	Amarillo - PREMIUM	SP-240
	3231	Amarillo - PREMIUM	SP-320
	3232	Amarillo - PREMIUM	SP-400
	3260 *	Azul Agua	AS-600
	3233 *	Amarillo	AS-800
	3234 *	Naranja	AS-1200
	3235 *	Rosa	AS-1500

50



* Incluyen un inter-respaldo clave 3238.

Dimensiones	Clave	Color	Grano
125 mm 5" 7 perforaciones	3240	Café	AS-240
	3241	Azul Marino	AS-320
	3242	Azul Cielo	AS-400
	3261	Azul Agua	AS-600
	3243	Amarillo	AS-800
	3244	Naranja	AS-1200
	3245	Rosa	AS-1500

25



RESPALDOS EXCLUSIVOS

Medio



(Sin perforaciones)
Clave **3238**
73 mm
4

Medio



(7 perforaciones)
Clave **3248**
122 mm
2

Duro



(7 perforaciones)
Clave **3249**
122 mm
2

Discos de Lija Autoadheribles *SuperAssilex*

Características

- Innovador respaldo de látex.
- Superflexibles.
- Cada grano tiene un color diferente.
- Con sistema de sujeción **ULTRAGRIP**.

Beneficios

- Apta para cualquier superficie gracias a su gran flexibilidad.
- Acabado sin rayas profundas. No se ve ningún rayado después del pintado. Ideal para pinturas base agua y transparente de altos sólidos.
- Se elimina el proceso de secado.
- Se puede ahorrar 50% del tiempo comparado con las hojas de lija convencionales.

HERRAMIENTAS

Lijadora Neumática Doble Acción	Lijadora Neumática de Acción Central	Respaldo ULTRAGRIP para Máquina 2518 y 2511
 <p>Para discos de (6") Clave 2511 con sistema individual de absorción y recolección de polvo Máx. RPM 8 500 Órbita de 5 mm. Ruido de 78 dB. Consumo de aire 380 L/min. Respaldo ULTRAGRIP (15 perforaciones)</p>	 <p>Para discos de (6") Clave 2518 con conexión a sistema individual de extracción de polvo Máx. RPM 12 000 Órbita de 5 mm. Ruido 78 dB. Consumo de aire 380 L/min. Respaldo ULTRAGRIP (15 perforaciones)</p>	 <p>Clave 4929 152 mm (15 perforaciones) 1</p>

Dimensiones	Clave	Color	Grano
152 mm 6" 15 perforaciones	3282	● Café oscuro	AS-220
	3283	● Café	AS-240
	3284	● Café claro	AS-280
	3285	● Azul marino	AS-320
	3286	● Océano	AS-360
	3287	● Azul cielo	AS-400
	3288	● Azul cielo suave	AS-500
	3289	● Azul agua	AS-600
	3290	● Amarillo	AS-800
	3291	● Lima	AS-1000
	3292	● Naranja	AS-1200
	3293	● Rosa	AS-1500



RESPALDOS EXCLUSIVOS

Medio



(15 perforaciones)
Clave **3297**
146 mm

2

Duro



(15 perforaciones)
Clave **3298**
146 mm

2

Hojas de Lija para la Remoción de Imperfecciones *Tolecut*

Características

- Con sistema de fijación PSA (pegamento).
- 5 tipos de grano de acuerdo al tipo de defecto.
- 3 productos diferentes dependiendo del tamaño de la imperfección.

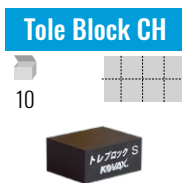
Beneficios

- Se puede trabajar mientras se revisa el acabado gracias al lijado en seco.
- Por el tipo de lijado se evita atravesar la capa de barniz.
- Quita los defectos fácilmente y se obtiene un acabado perfecto.
- 5 tipos de grano:
 - K-800 para la remoción de escurridas.
 - K-1200 para la remoción de escurridas.
 - K-1500 para la remoción de partículas de polvo grandes.
 - K-2000 para la remoción de partículas de polvo medianas.
 - K-3000 para la remoción de partículas pequeñas.

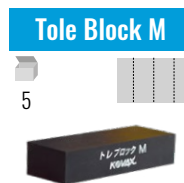


Tipo / Dimensiones	Amarillo / K-800	Naranja / K-1200	Rosa / K-1500	Verde / K-2000	Negro / K-3000
25 Hoja 70 x 114 mm (8 partes)	 Clave 3210	 Clave 3211	 Clave 3215	 Clave 3216	 Clave 3217
50 Hoja 70 x 114 mm (4 partes)	 Clave 3262	 Clave 3263			
25 Hoja 70 x 114 mm	 Clave 3265	 Clave 3266			

RESPALDOS EXCLUSIVOS



(Para 1/8 de hoja)
Clave 3213
 27 x 33 x 15 mm



(Para 1/4 de hoja)
Clave 3264
 27 x 65 x 15 mm



(Para hoja 70 x 114 mm)
Clave 3268
 66 x 110 mm

Discos de Lija para la Remoción de Imperfecciones *Tolecut*

Beneficios

- Sistema de sujeción PSA.
- Se puede trabajar mientras se revisa el acabado gracias al lijado en seco.
- Por el tipo de lijado se evita atravesar la capa de barniz.
- Quita los defectos fácilmente y se obtiene un acabado perfecto.
- 3 tipos de grano:
 - K-1500 para la remoción de partículas de polvo grandes.
 - K-2000 para la remoción de partículas de polvo medianas.
 - K-3000 para la remoción de partículas pequeñas.



HERRAMIENTA

Lijadora Neumática Orbital



Para discos de 34 mm
Clave **2512**
Máx. RPM 8 500
Órbita de 3 mm.
Ruido 75 dB.
Respaldo PSA
Consumo de aire 140 L/min.



Tipo / Dimensiones	Rosa / K-1500
Disco 600 34 mm 1-1/4"	Clave 2525
	Verde / K-2000
	Clave 2526
	Negro / K-3000
	Clave 2527

Disco de 6" Súper *Tolecut* k-1500

- Remoción general de mucha cantidad de imperfecciones en áreas grandes de pintura y barnices. Es un sistema de limpieza rápido y sencillo. El acabado que deja reduce el tiempo de pulido, lo que significa un menor uso de pulimento.
- Respaldo papel film.
- Con sistema de sujeción **ULTRAGRIP**

HERRAMIENTAS

Lijadora Neumática Doble Acción

Para discos de (6")
Clave **2511**



Con sistema individual de absorción y recolección de polvo
Máx. RPM 8 500
Órbita de 5 mm.
Ruido de 78 dB.
Consumo de aire 380 L/min.
Respaldo **ULTRAGRIP**
(15 perforaciones)

Respaldo **ULTRAGRIP** para Máquina 2518



Clave **4929**
152 mm
(15 perforaciones)
1

Lijadora Neumática de Acción Central



Para discos de (6")
Clave **2518**
con conexión a sistema individual de extracción de polvo
Máx. RPM 12 000
Órbita de 5 mm.
Ruido 78 dB.
Consumo de aire 380 L/min.
Respaldo **ULTRAGRIP**
(15 perforaciones)

Tipo / Dimensiones	Rosa / K-1500
Disco 100 152 mm (6") (15 perforaciones)	Clave 3269 Respaldo ULTRAGRIP



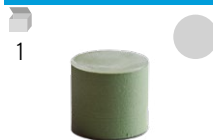
RESPALDOS EXCLUSIVOS

suave



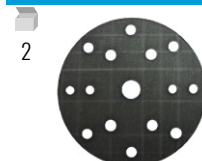
(Para discos de 34 mm)
Clave **2528**
31 mm (1-1/4")

Tole Finger



(Para discos de 34 mm)
Clave **4917**
31 mm (1-1/4")

NEO duro



(15 perforaciones)
Clave **4904**
146 mm (6")

Hojas y Discos Para Lijado Final Antes de Pulir ^{SUPER}Buflex.

Características

- Innovador respaldo de látex.
- Superflexibles.
- Cada grano tiene un color diferente.
- Con sistema de sujeción **PULTRAGRIP**

Beneficios

- Apta para cualquier superficie gracias a su gran flexibilidad.
- Se puede controlar la textura fácilmente.
- Se elimina el proceso de secado.
- Tiempo de pulido es 50% o menos, gracias al acabado Super Buflex.

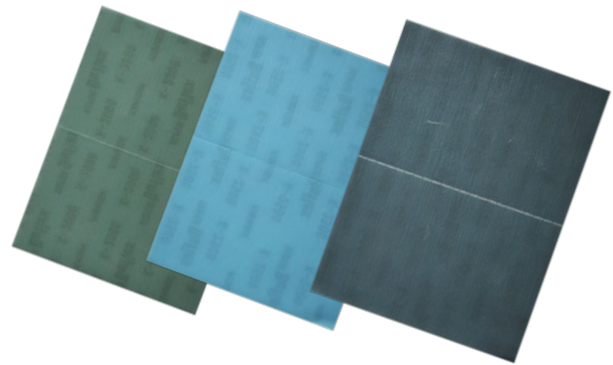
Usos

- Control de textura y acabado antes de pulido.

Hojas

Dimensiones	Clave	Color	Grano	
170 x 130 mm 6-2/3" x 5-1/8"	3226	● Verde	BU-2000	25
	3275	● Azul	BU-2500	50
	3227	● Negro	BU-3000	25

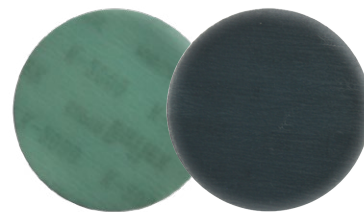
Precortadas a 85 x 130 mm.



Discos Sin perforaciones

Dimensiones	Clave	Color	Grano	
75 mm 3"	3236*	● Verde	BU-2000	50
	3237*	● Negro	BU-3000	

* Incluyen un inter-respaldo clave 3239.



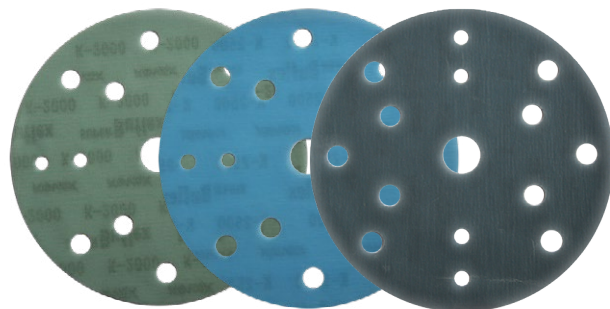
Discos 7 perforaciones

Dimensiones	Clave	Color	Grano	
125 mm 5"	3246	● Verde	BU-2000	25
	3247	● Negro	BU-3000	



Discos 15 perforaciones

Dimensiones	Clave	Color	Grano	
152 mm 6"	3294	● Verde	BU-2000	25
	3295	● Azul	BU-2500	
	3296	● Negro	BU-3000	



RESPALDOS EXCLUSIVOS

Suave / Manual



Clave **3212** 2
78 x 123 mm



Clave **3218** 2
78 x 123 x 25 mm

Suave



Clave **3239** 4
73 mm

7 perforaciones



Clave **3219** 2
122 mm

15 perforaciones



Clave **4900** 2
146 mm

Discos Para Todo Tipo de Lijado

HERRAMIENTAS

Lijadora Neumática Doble Acción		Lijadora Neumática de Acción Central		Respaldo ULTRAGRIP para Máquina 2518
Para discos de (6") Clave 2511	Con sistema individual de absorción y recolección de polvo Máx. RPM 8 500 Órbita de 5 mm. Ruido de 78 dB. Consumo de aire de 380 L/min. Respaldo ULTRAGRIP (15 perforaciones)	Para discos de (6") Clave 2518	Con conexión a sistema individual de extracción de polvo Máx. RPM 12 000 Órbita de 5 mm. Ruido 78 dB. Consumo de aire de 380 L/min. Respaldo ULTRAGRIP (15 perforaciones)	 Clave 4929 152 mm (15 perforaciones) 1

MAX FILM


Características

- Respaldo de papel film.
- Para todo tipo de lijado en seco.
- Con tratamiento anti-tapado.
- El tamaño de grano se indica en el lado del grano.
- Con sistema de sujeción **ULTRAGRIP**.

Beneficios

- Duración incomparable.
- Ahorro de tiempo y esfuerzo en el proceso de lijado.
- Acabado extremadamente fino.
- Puede utilizarse durante todo el proceso de lijado hasta la aplicación del barniz.
- **Para uso en húmedo y seco.**

Discos de Lija MAX FILM

Dimensiones	Clave	Color	Grano
 152 mm 6" 15 perforaciones	3276	● Amarillo	MF-80
	3277	● Amarillo	MF-120
	3278	● Amarillo	MF-150
	3279	● Amarillo	MF-180
	3280	● Amarillo	MF-320
	3281	● Amarillo	MF-400

50



TRI-PRO


Características

- Respaldo de papel flexible de larga duración.
- Para todo tipo de lijado en seco.
- Con tratamiento anti-tapado.
- Con sistema de sujeción **ULTRAGRIP**.

Beneficios

- Poder de corte constante durante su larga vida útil.
- Un disco equivale a la de tres discos convencionales.
- Acabado muy uniforme gracias al respaldo plano y suave.
- Puede utilizarse durante todo el proceso de lijado hasta la aplicación del barniz.
- **Para uso en húmedo y seco.**

Discos de Lija TRI-PRO

Dimensiones	Clave	Color	Grano
 152 mm 6" 15 perforaciones	4921	● Gris	TP-80
	4922	● Gris	TP-120
	4923	● Gris	TP-150
	4924	● Gris	TP-180
	4925	● Gris	TP-320
	4926	● Gris	TP-400

100



RESPALDOS EXCLUSIVOS

Inter-respaldo Medio



(15 perforaciones)
Clave **3297**
146 mm (6")
2

Duro



(15 perforaciones)
Clave **3298**
146 mm
2

Hojas y Discos para el Lijado del Primer ED -Alta Dureza-

Características

- Discos y hojas de diamante con respaldo de látex.
- Lijado de alta agresividad con un rayado uniforme.
- Sistema de sujeción **ULTRAGRIP**

Propósito

- Lijado de primer ED de partes automotrices nuevas y fortalecer la adhesión del primer / base color.

Beneficios

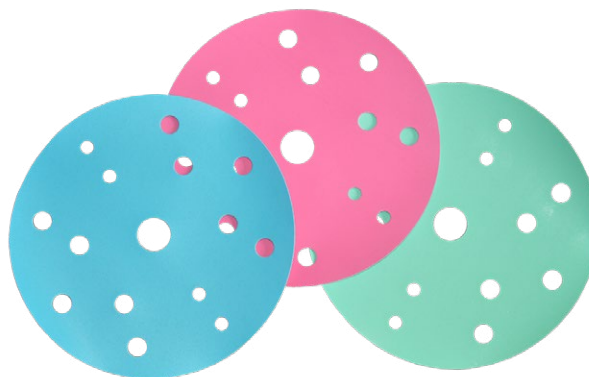
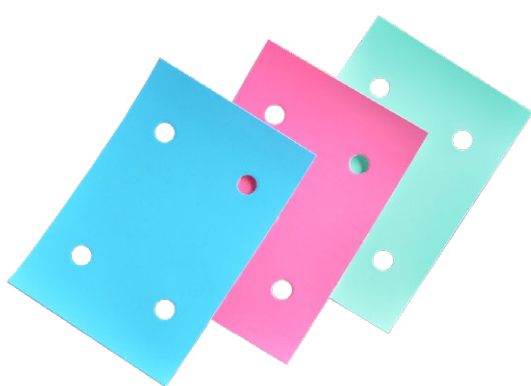
- Con nuevo sistema antitapado de segunda generación garantiza un trabajo continuo sin taparse.
- Especialmente desarrollado para lijado de cubiertas E-coat y duras, así como para dar un acabado mate.

· Para 3 tipos de operaciones:


- K-320 para lijado del primer ED antes de la aplicación del primer.
- K-400 para lijado del primer ED antes de la aplicación del color.
- K-500 para lijado del primer ED antes de la aplicación del color.

HERRAMIENTAS

Lijadora Neumática Orbital	Lijadora Neumática Doble Acción	Lijadora Neumática de Acción Central
 <p>Para hojas de lija Clave 2514 Máx. RPM 8 500 Órbita de 3 mm Ruido 76 dB. Consumo de aire 340 L/min Respaldo ULTRAGRIP</p>	 <p>Para discos de (6") Clave 2511 Con sistema individual de absorción y recolección de polvo Máx. RPM 8 500 Órbita de 5 mm. Ruido de 78 dB. Consumo de aire de 380 L/min. Respaldo ULTRAGRIP (15 perforaciones)</p>	 <p>Para discos de (6") Clave 2518 Con conexión a sistema individual de extracción de polvo Máx. RPM 12 000 Órbita de 5 mm. Ruido 78 dB. Consumo de aire de 380 L/min. Respaldo ULTRAGRIP (15 perforaciones)</p>




Hojas

Dimensiones	Clave	Color	Grano
 75 x 110 mm 3" x 4-1/2"	4905	● Azul	MA-320
	4906	● Rosa	MA-400
	4907	● Verde	MA-500

20

Discos

Dimensiones	Clave	Color	Grano
 152 mm 6" (15 hoyos)	4901	● Azul	MA-320
	4902	● Rosa	MA-400
	4903	● Verde	MA-500

10

Lijado Rápido

Acabado

RESPALDOS EXCLUSIVOS

NEO Duro



(4 perforaciones)
Clave **4908**
73 x 105 mm

2

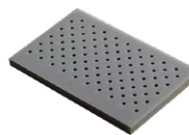
NEO Duro



(15 perforaciones)
Clave **4904**
146 mm (6")

2

Medio



(Multiperforado)
Clave **3228**
75 x 120 mm

4

Medio



(15 perforaciones)
Clave **3297**
146 mm (6")

2

Para un Lijado PREMIUM

Características

- Respaldo de papel premium flexible.
- Para todo tipo de lijado en seco.
- Con tratamiento anti-tapado.
- Con sistema de sujeción **ULTRAGRIP**.

Beneficios

- Poder de corte constante durante su larga vida útil.
- Acabado fino y uniforme gracias al respaldo suave.
- Puede utilizarse durante todo el proceso de lijado hasta la aplicación del barniz.

Tira de Lija PREMIUM

Dimensiones	Clave	Color	Grano
70 x 198 mm 2-3/4" x 8" 8 perforaciones	4909	Amarillo	PRE-80
	4910	Amarillo	PRE-120
	4911	Verde	PRE-180
	4912	Verde	PRE-320
	4913	Verde	PRE-400

50



Garlopa con sistema de extracción de polvo



(8 perforaciones)
Clave **4916**
70 x 198 mm

1

Bandas de Fibra

Características

- Fabricadas con tecnología Premium.
- Unidas con costura.

Beneficios

- Brinda un alto poder de remoción de pintura, sin deformar el material base.
- Mayor resistencia a la ruptura.
- Muy buena opción para rebabeos finos.
- Se pueden usar también para trabajar acero inoxidable, titanio, metal y aleaciones como inonel.

Propósito

- Remover la capa de primer ED para facilitar la distribución de potencia eléctrica.

Dimensiones	Clave	Color	Grano
12 x 330 mm 1/2" x 13"	4918	Marrón	EX-120
	4919	Azul	EX-180
	4920	Café	EX-240

20



HERRAMIENTA

Lijadora Neumática



Clave **2516**
MAX. RPM 17 000
Peso de 0.475 kg.
Ruido de 91 dB.
Consumo de aire 450 L/min.
Para bandas de 12 x 330 mm



Pulidora de Pintura

Pulidora Neumática Rotativa



Para bonetes y esponjas de (3")
Clave **2513**
Máx. RPM 5 000
Ruido de 82 dB.
Consumo de aire 350 L/min.
Respaldo **ULTRAGRIP**.

Respaldo **ULTRAGRIP** para Máquina 2513



Clave **4931**
72 mm

1



ABRASIVOS ESPECIALES, S.A. DE C.V.

Bld. M. Cervantes Saavedra No. 432, Col. Irrigación
Alc. Miguel Hidalgo, C.P. 11500 Ciudad de México.

Tel.: Corporativo: 55 2629 2200 / Servicio a clientes: 55 55 57 19 66

servicioclientes@austromex.com.mx